

DE PONT MUSEUM

KASPER BOSMANS

WOLF CORRIDOR

tm 5 september 2021

Kasper Bosmans (Lommel, BE 1990) ontwierp speciaal voor de grote zaal en de wolhokken van De Pont het project *Wolf Corridor*. De installatie bestaat onder meer uit zandsculpturen, muurschilderingen, beelden, bronsreliëfs en schilderijen.

De titel verwijst naar Bosmans belangstelling voor grensgebieden. Een 'corridor' is een ecologische verbindingzone die leefgemeenschappen met elkaar in contact brengt waardoor een vrije uitwisseling van individuen en genen mogelijk is. Bosmans verbindt deze notie met de regio van de Kempen, waar hij zelf geboren is: een zandstreek ten zuiden van Tilburg die ooit behoorde tot het Groothertogdom Brabant.



Legend: *Wolf Corridor*, 2021*

De Kempen worden van oudsher gekenmerkt door illegaliteit en een volstrekt eigen mores. Zo staat het grensgebied niet alleen bekend om de schapenteelt, maar sinds de middeleeuwen ook als rovershol en als streek waar achter de pittoreske gevels van boerderijen allerlei activiteiten plaatsvinden die het daglicht niet kunnen verdragen, zoals smokkel van boter en drugs. In zijn onderzoek naar de Kempen kijkt Bosmans met een caleidoscopische blik om zich heen. Zo valt zijn oog op de 'herdgang' – een driehoekig plein dat een rol speelde bij de middeleeuwse schapenhouderij – en verdiept hij zich in de archeologische vondst van de eerste druppel brons in een Tilburgse smeltkroes. Ook bestudeerde hij de lokale huishoudtradities. Het oude gebruik waarbij vrouwen de vloer schrobden met zand dat ze eerst in decoratieve patronen uitstrooien, zette Bosmans bijvoorbeeld aan tot het maken van zandsculpturen.



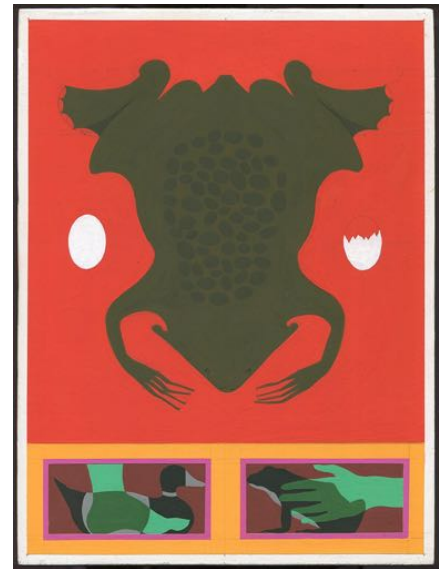
Dwarf Parade Dog (Sugar Nipples), 2017*

Bosmans raadpleegt zowel historische archieven als het internet, en verdiept zich net zo makkelijk in heiligenverhalen als caféroddels. Juist door onbekende wegen te bewandelen laat hij zien dat er een voortdurende wisselwerking bestaat tussen heden en verleden. En dat een nieuw perspectief op de geschiedenis je ook anders laat kijken naar de cultuur en de sociaal-politieke ontwikkelingen om je heen.

Maar Bosmans scheidt met zijn werk ook een eigen wereld, waarin hij zichzelf thuis voelt. Een wereld die nu eens niet is gevormd door de hetero-normatieve blik, maar eerder vanuit de gedachte aan een queer-space, een plek die ook voor de lhbtq+gemeenschap vertrouwd is.

Bosmans is een meester in het leggen van associatieve verbanden tussen zeer uiteenlopende onderwerpen. Hij legt deze neer in kleine, embleemachtige schilderijen ('legenda's') die dienen als uitleg voor zijn ruimtelijke installaties. Samen vormen ze een nieuwe, visuele 'geschiedschrijving'. Een die minder eenduidig is en open staat voor interpretatie.

Soms wordt zo een tipje van de sluier opgelicht, maar de vraag is of we álles moeten willen duiden. Bosmans werk lijkt vooral een opdracht aan de toeschouwer om er zijn eigen verhaal van te maken, zodat er telkens nieuwe interpretaties en persoonlijke perspectieven kunnen ontstaan.



*Legend: Vair Lotion (Mum, Cut), 2020 (detail)**

Over de kunstenaar:

Kasper Bosmans (Lommel, BE, 1990) studeerde aan de Koninklijke Academie voor Schone Kunsten in Antwerpen en aan het H.I.S.K. (Hoger Instituut voor Schone Kunsten) in Gent. Zijn werk is te zien geweest in Gladstone Gallery in New York en in Brussel, het S.M.A.K. in Gent en het Hammer Museum in Los Angeles en eerder dit jaar in Milaan (Fondazione Arnaldo Pomodoro). Onlangs verscheen bij Walther König de publicatie 'Dovetail', een overzicht van het oeuvre van Bosmans tot nu toe.

*Alle beelden: courtesy de kunstenaar en Gladstone Gallery New York/Brussel

Voor meer informatie, foto's, interviewverzoeken of een preview: h.zeedijk@depont.nl

Controleer de website voor actuele informatie!

Openingstijden De Pont museum:

dinsdag tm zondag: 11-17 uur

Wilhelminapark 1, Tilburg

reserveren: www.depont.nl

De Pont museum, 22 april 2021